

STADTGEMEINDE
WOLKERSDORF
KG. WOLKERSDORF

**ENTWURF ZUR ÄNDERUNG
DES BEBAUUNGSPLANES**

ÄNDERUNGSPUNKT(E)-NR.: 6A

PLANVERFASSER:

**DI SUSANNE
HASSELBERGER**



INGENIEURBÜRO für RAUMPLANUNG
und RAUMORDNUNG

Vorm. RAUMPLANUNGSBÜRO DI KARL SIEGL

Gschwandnergasse 26-28/2
1170 Wien

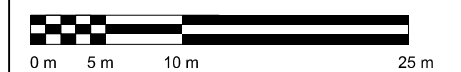
Tel.: 01/4893552

Email: raumplanung@haselberger.eu

MASZTAB

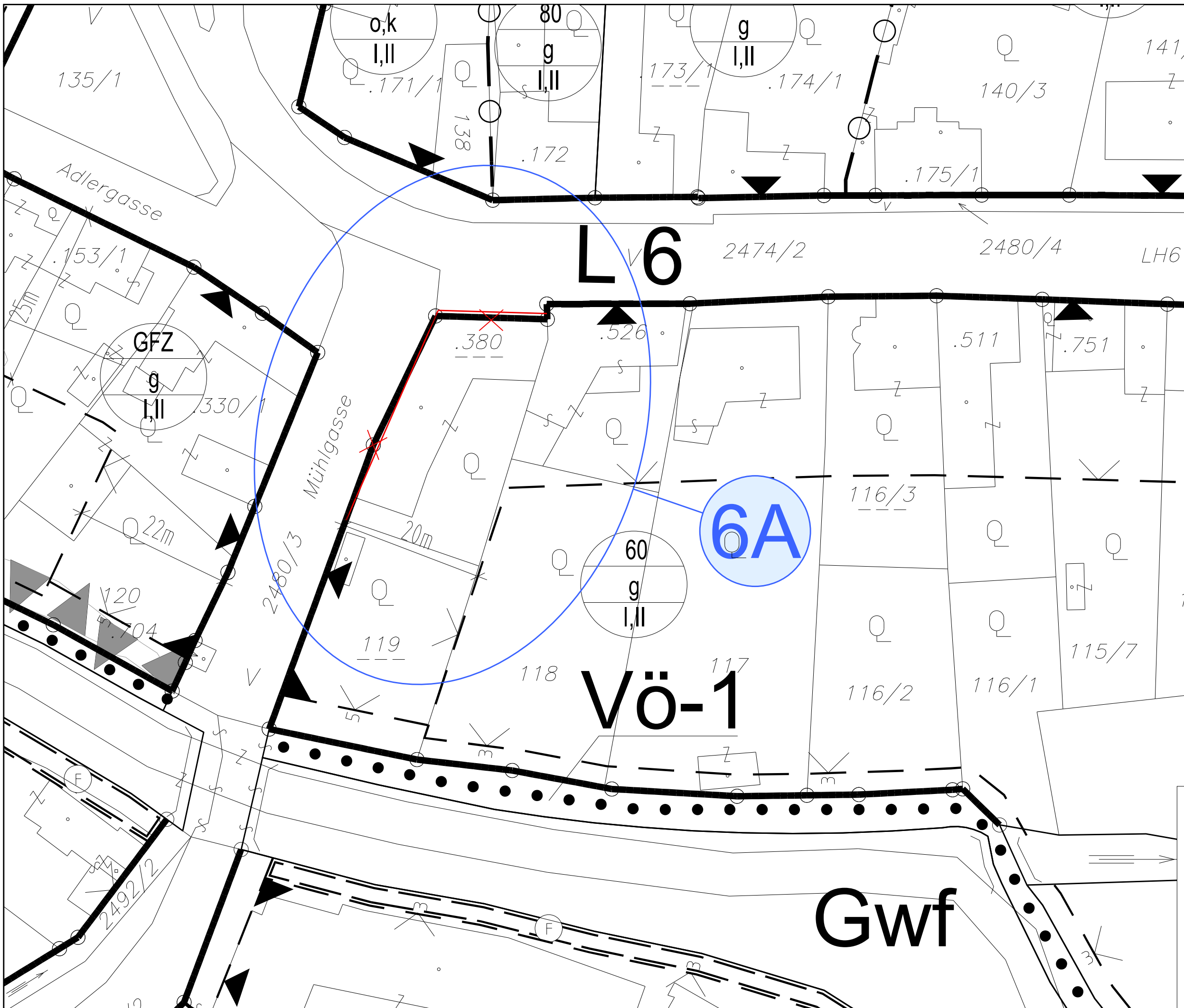
DKM-STAND: 04/2018

M 1 : 500



PLANZAHL:

WOLK - BÄ25 - 12522 - E
WIEN, IM APRIL 2024



BA

AUSZUG AUS LEGENDE

**FESTLEGUNGEN DES
FLÄCHENWIDMUNGSPLANES**

BAULAND

BA AGRARGEBIET

VERKEHRSLÄCHEN

Vö (bzw. ohne Widmungsbezeichnung) VERKEHRSLÄCHEN DER GEMEINDE (ÖFFENTLICHE VERKEHRSLÄCHE)